

AGEA

Agenzia per le Erogazioni in Agricoltura

SETTORE QUOTE LATTE

Manuale Utente

***PRESENTAZIONE ISTANZA DI
RATEIZZAZIONE EX L. 33***

Versione 9

Ottobre 2017

Indice

<i>Introduzione</i>	<i>5</i>
<i>Modalità di invocazione della funzione</i>	<i>6</i>
<i>Elementi generali di utilizzo</i>	<i>11</i>
<i>Schema sintetico della funzione</i>	<i>14</i>
<i>Pagine componenti.....</i>	<i>15</i>
Ricerca	15
Dettaglio Intimazioni	16
Modulo di domanda	17
Istanza da compilare.....	18
Istanza compilata.....	18
Istanza presentata	22
Numero Annualità.....	23
Stampa Istanza	23
Stampa Ricevuta	24
Stampa Imputazioni	25
<i>Appendice - Segnalazioni.....</i>	<i>27</i>

Presentazione

Il documento si articola nei seguenti contenuti:

- **Introduzione**

Definisce lo scopo, i destinatari, i documenti utilizzati e la tracciabilità del documento stesso.

- **Generalità**

Illustra sinteticamente le finalità della procedura documentata dal manuale utente precisando le principali funzioni svolte.

- **Modalità di colloquio**

Descrive le modalità di navigazione nel sistema e relativo layout standard di presentazione. Sono descritti i menu, i tasti funzionali e i comandi utilizzati dalle funzioni componenti la procedura.

- **Funzioni svolte**

Descrive le funzioni che implementano la procedura in essere, le transazioni componenti ciascuna funzione, le maschere attivabili, i relativi campi, le azioni possibili, i tasti funzione utilizzati.

- **Codici e messaggi**

Contiene tutte le segnalazioni previste, con allegate eventuali spiegazioni aggiuntive sui codici di errore segnalati dall'applicazione.

- **Materiale illustrativo**

Copia delle pagine utilizzate durante la navigazione.

Scopo del documento

E' finalizzato alla documentazione delle funzioni implementate dall'applicazione per l'informatizzazione delle istanze di rateizzazione presentate dai produttori di latte che rientrano nelle casistiche previste dalla Legge 33 del 9 aprile 2009 che prevede interventi urgenti in materia di produzione lattiera e rateizzazione del debito nel settore lattiero - caseario.

La legge dà seguito al positivo negoziato concluso in Europa il 19 novembre 2008.

Destinatari

Il sistema prevede l'accesso di utenti appartenenti agli organismi seguenti:

1. **Agea**: Agenzia per le erogazioni in Agricoltura;
2. **Sin**: Sistema Informativo Nazionale per lo sviluppo dell'agricoltura;
3. **CAA**: Centro di Assistenza Agricola.
4. **Utenti qualificati** all'interno del portale AGEA.

Tracciabilità

Il presente documento costituisce l'edizione 9 del manuale utente della procedura informatica in oggetto; è redatto in data 13/10/2017, la presente versione è priva delle sezioni riservate alle utenze dell'Amministrazione Centrale.

- 29/03/2010 – edizione 6: prima implementazione chiusura istanza di rateizzazione
- 20/04/2010 – edizione 7: eliminazione delle sezioni riservate alle utenze dell'Amministrazione Centrale.
- 26/08/2010 – edizione 8: Aggiornata la sezione dettaglio intimazione
- 18/10/2017 – edizione attuale

Introduzione

Le funzionalità implementate nell'applicazione oggetto del presente manuale consentono di registrare nella banca dati del SIAN le informazioni relative alla presentazione della domanda di rateizzazione secondo le modalità indicate nella legge n.33/2009 e comunicare individualmente ai produttori interessati con lettera del Ministro delle politiche agricole alimentari e forestali.

L'applicazione prevede operazioni di assegnazione del codice della richiesta di rateizzazione, protocollazione del documento e emissione delle stampe di presentazione e ricevuta domanda.

Nel dettaglio l'iter previsto è il seguente:

1. Inserimento dei necessari dati di riferimento.
2. Emissione e stampa dell'istanza quale documento comprovante l'avvenuta richiesta da parte del produttore.
3. Eventuale modifica e definitiva conferma delle informazioni inserite e presentazione formale della domanda tramite assegnazione del numero di protocollo.
4. Emissione e stampa della ricevuta quale documento comprovante l'inserimento dell'istanza in banca dati.

Possono usufruirne in modalità di gestione i CAA quali soggetti delegati, le Regioni, gli addetti allo sportello pubblico AGEA e direttamente i produttori accreditati come utenti qualificati.

Modalità di invocazione della funzione

Sono previste le seguenti modalità di accesso:

- Da portale SIAN tramite accesso diretto per i CAA.
- Da portale SIAN dall'applicazione Workflow Intimazioni L.33/2009 posta nell'area Servizi/Regime Quote Latte
- Da portale SIAN tramite navigazione dall'applicazione di “Gestione Operatori” per le utenze centrali e periferiche.
- Da portale AGEA per le utenze qualificate individuali.

Per accedere all'applicazione è necessario collegarsi all'area riservata sul sito del portale SIAN al seguente indirizzo: <http://www.sian.it>



Sistema Informativo Agricolo Nazionale

> Servizi

Le aree contenute nella sezione consentono l'utilizzo di funzioni, sia applicative che di consultazione, secondo il proprio profilo utente.

> Accesso utenti Qualificati

> Utilità

Strumenti di supporto per la consultazione e la navigazione del sito, per l'accesso a forum e ad altri strumenti di comunicazione

NUMERO VERDE
800 - 365024

Benvenuto

Il Portale [www.\(OP\).sian.it](http://www.(OP).sian.it) e' lo strumento attraverso il quale viene attuato il processo di "telematizzazione" nella gestione dei servizi realizzati dal Sistema Informativo Agricolo Nazionale, Arbea e Finpiemonte.

Offre un punto unitario di accesso chiaro e veloce alle informazioni e ai servizi resi disponibili in rete dalla Pubblica Amministrazione Centrale, dagli Enti Territoriali collegati dagli Organismi Pagatori.

Gli utenti, attraverso il Portale [www.\(OP\).sian.it](http://www.(OP).sian.it), hanno la possibilità di interagire con il Sian, Arbea, Finpiemonte per ottenere informative, per consultare e aggiornare i dati di competenza propria e dei soggetti rappresentati, per scaricare software e modulistica specifica, per avere risposte a dubbi e curiosità'.

> Informazioni

Le notizie di attualità, l'elenco delle scadenze, i bandi di concorso e i collegamenti ai principali siti istituzionali del settore

> News

- 09/10/2006 - Mipaaf: inaugurazione del Centro nazionale Germoplasma Frutticolo
- 05/10/2006 - AGEA/ICRF: pubblicato in G.U. il DM 7 agosto 2006

> Scadenzario

- FRANTOI - 05/10/2006 - FRANTOI - 10/10/2006 - Invio dati operazione molitura
- PAC - 02/10/2006 - PAC - 02/10/2006 - Presentazione comunicazioni variazione domande

> Concorsi e gare

Login

Alcuni servizi sono utilizzabili solo dagli utenti registrati

■ Accesso all'area riservata

Organismi Pagatori

■ Arbea

■ Finpiemonte

Previsioni Agrometeo

MINISTERO DELLE POLITICHE AGRICOLE
ALIMENTARI E FORESTALI

Agea

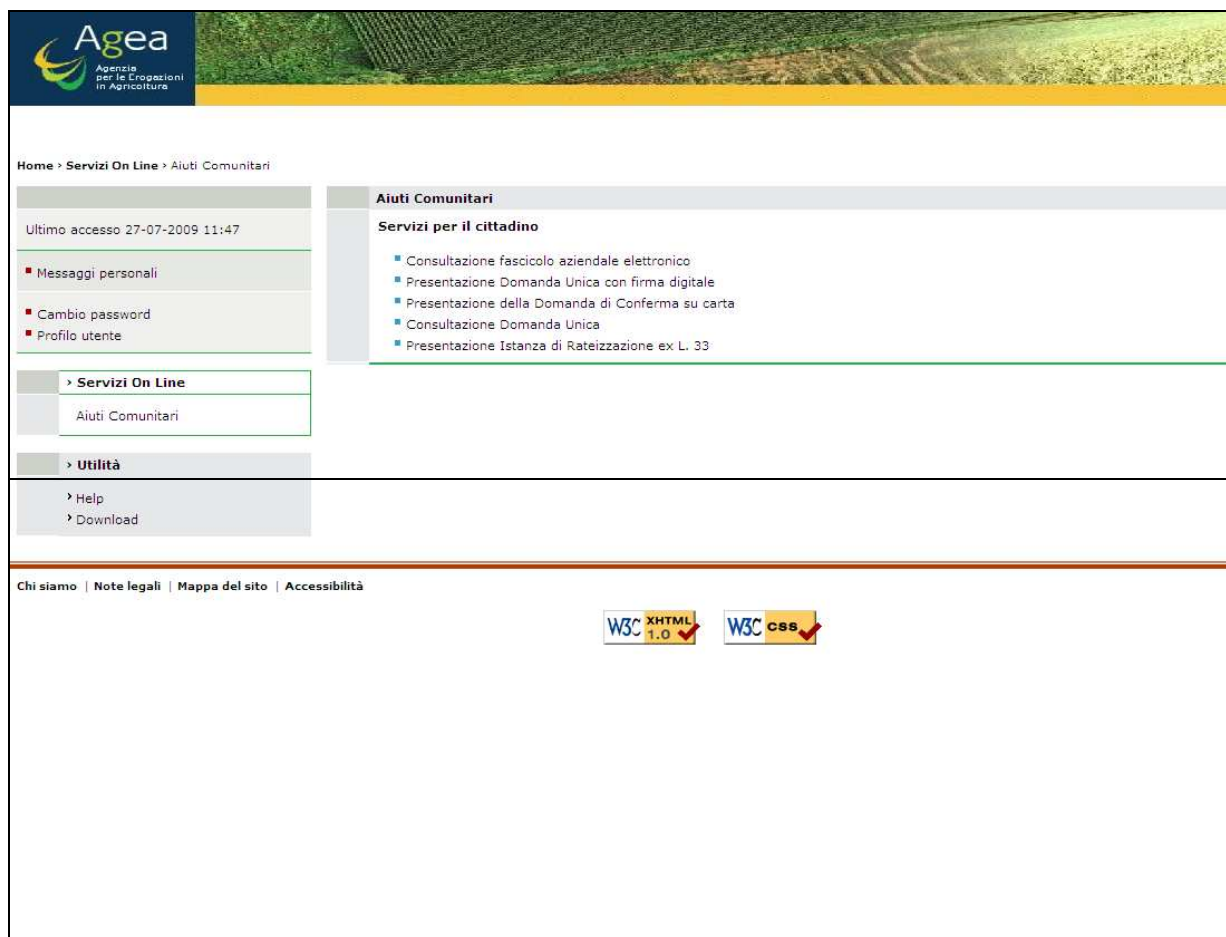
Sistema Informativo della Montagna

ovvero all'area riservata alle utenze qualificate del portale AGEA al seguente indirizzo:
<http://www.agea.gov>

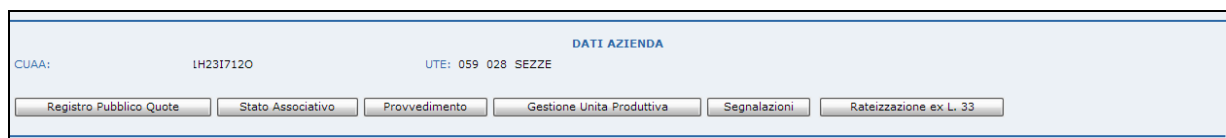


L'accesso all'area riservata avviene tramite inserimento di user name e password ovvero PIN laddove richiesto.



Una volta ottenuto l'accesso, dalla Home Page è possibile raggiungere la funzionalità attraverso il seguente percorso: Servizi On line > Aiuti Comunitari > Servizi per il cittadino > Presentazione istanze di rateizzazione ex L.33.



Per le utenze che hanno accesso tramite l'applicazione "Gestione operatori" dal portale SIAN, dopo l'autenticazione è necessario accedere a "Gestione operatori" e, dalla pagina di dettaglio dell'azienda di produzione richiesta, utilizzare il pulsante "Rateizzazione ex L.33".



Per le utenze che hanno accesso tramite l'applicazione "Workflow Intimazioni L.33/2009" (dopo l'autenticazione al portale SIAN, percorso Servizi/Gestione/Regime Quote Latte) si deve utilizzare la voce di menù Gestione Riscossione e navigare sulla pagina Dettaglio Intimazione dove è presente il tasto "Presentaz. Istanza".

		DOMANDA DI RATEIZZAZIONE DEL PRELIEVO SUPPL. art. 8-quater L. 33/2009				Utente: FROSA		
		Workflow				<input type="checkbox"/> Presentazione Domanda <input type="checkbox"/> Gestione Istruttoria		
DETTAGLIO INTIMAZIONE								
Debitore								
CUAA: 0000000000000001								
Denominazione: xxxxxxxxxxxxxxxxxxxxxxxxxxxxxxxx								
Elenco Intimazioni Comunicate								
Numero Raccomanda	Data Spedizione	Data Ricezione	Imputazioni Esigibili		Imputazioni Non Esigibili		Stato Intimazione	Fase Procedimento
			Numero	Importo	Numero	Importo		
616183352875	30/01/2017		1	2.260,71	0	0,00	Valida	INVIO INTIMAZIONE
Rateizzazione								
Iter Istruttoria Presentaz. Istanza Ristampa Intimazione Dati Spediz. Intimazione								
Stampe di supporto intimazione selezionata								
<div> <div>13/10/2017</div> <div></div> <div>IMPORTI DOVUTI IN RATEIZZAZIONE</div> <div>Stampa</div> </div>								
Chiusure Procedimenti								

Elementi generali di utilizzo

Avvertenza relativa ai tempi di timeout: le politiche di utilizzo di tutte le funzioni WEB sul portale SIAN prevedono un tempo di inattività massimo pari a 30 minuti; qualora l'utente compia un'operazione su una sessione già aperta ma inattiva per oltre 30 minuti riceverà una pagina contenente un messaggio di errore.

Avvertenza relativa al browser WEB: E' consigliato l'uso del browser Microsoft Internet Explorer in "modalità compatibilità" nelle versioni 7 e successive, nel rispetto delle normative vigenti è consentito altresì l'uso di browser alternativi.

L'area di lavoro è quella parte della pagina destinata a visualizzare le informazioni connesse con la funzione attivata dall'utente.

L'interfaccia utente prevede l'utilizzo di una serie di oggetti:

- **Link:** consente di passare dalla pagina attiva ad un'altra

Visualizza	
Allegato 1	Allegato 2

- **Pulsante di opzione o casella di selezione (radio button):** Il radio button è un oggetto contraddistinto da un'icona circolare, corredata da un testo di descrizione. Il suo utilizzo permette la selezione di un elemento da un insieme di opzioni mutuamente esclusive.
Quando si effettua la scelta, selezionando il pallino, questa viene evidenziata da un punto nero all'interno del cerchio.

Campagna	Sel.
2004	<input checked="" type="radio"/>
2004	<input type="radio"/>

- **Casella di testo a riga singola:** quest'oggetto è rappresentato da un riquadro rettangolare con il fondo bianco destinato a contenere una riga di informazioni. E' accompagnata da un'etichetta che ne identifica il contenuto.

01018180800

codice fiscale (1)

84

codice sistema (2)

Campi di tal genere sono destinati ad ospitare informazioni di tipo alfanumerico. Per poter inserire un'informazione è necessario posizionarsi con il cursore all'interno della casella oppure selezionare la casella stessa con il tasto Tabulatore.

- **Check:** ☐ viene impostato con un segno di spunta per evidenziare la selezione.
- **Pulsante di comando (Push-Button):** I push-button sono pulsanti premendo i quali vengono attivate le funzioni del Sistema.



I pulsanti utilizzati sono i seguenti:

- **Compila:** effettua il salvataggio provvisorio dei dati;
- **Presenta:** effettua il salvataggio definitivo dei dati;
- **Ricerca :** consente di effettuare la ricerca secondo i criteri impostati;
- **Pulisci:** ripulisce i campi di input valorizzati;
- **Indietro:** permette il ritorno alla pagina precedente;
- **Prosegui:** permette il prosieguo dell'azione;
- **Stampa:** invoca una funzione che genera un documento (rapporto, verbale, ecc.) stampabile su carta, la stampa viene emessa in PDF (Portable Document Format) in quanto è un formato di file sviluppato per creare dei documenti facilmente esportabili e non modificabili.

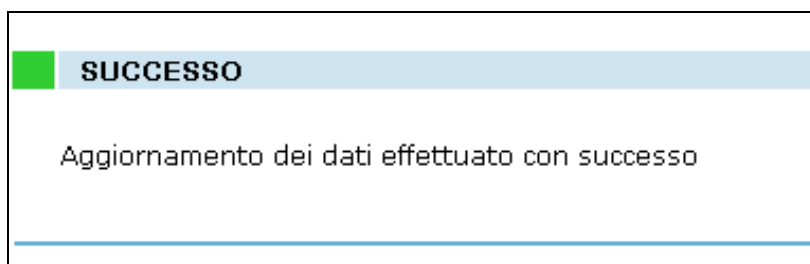
Formato data: il formato riconosciuto dall'applicazione è il seguente:

gg/mm/aaaa (ad es. 09/10/2007);

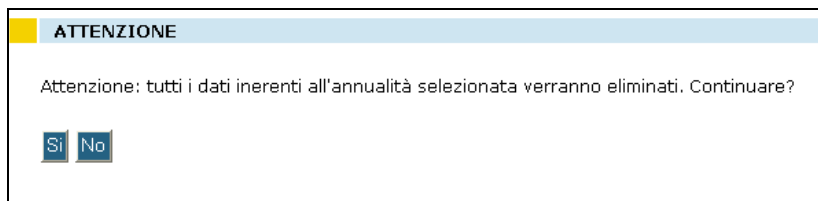
Formato campi numerici: l'applicazione prevede la virgola (',') come separatore dei numeri decimali (ad es. 100,32); non è previsto il separatore di migliaia;

Elenco messaggi emessi in fase di registrazione delle modifiche:

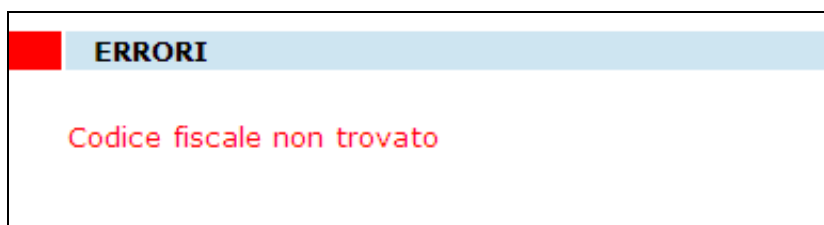
- l'applicazione prevede l'emissione del seguente **messaggio di convalida** (di colore verde) per le modifiche andate a buon fine:



- l'applicazione prevede l'emissione della seguente **richiesta di conferma** (di colore giallo) per operazioni che richiedono una conferma da parte dell'utente (tipicamente in caso di cancellazione):

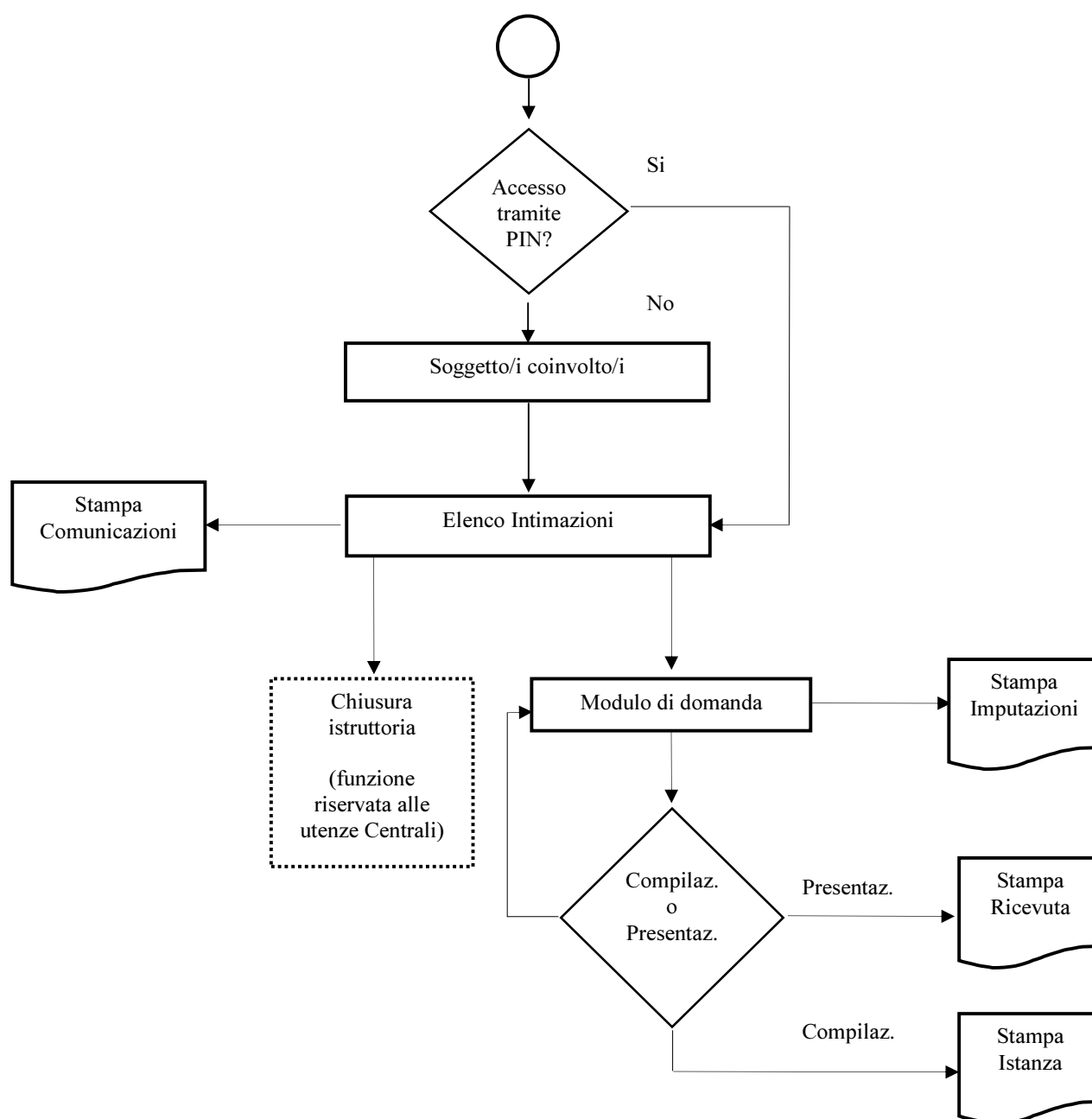


- l'applicazione prevede l'emissione di specifici **messaggi di errore** (di colore rosso) per operazioni non andate a buon fine:



Schema sintetico della funzione

Lo schema seguente illustra le singole parti componenti la procedura in oggetto fornendo un'indicazione di massima delle modalità di navigazione:



Pagine componenti

Ricerca

Nella prima pagina è possibile impostare i parametri di ricerca:

- CUAA soggetto debitore (produttore)
- Codice fiscale soggetto richiedente

RICERCA Soggetto/i coinvolti	
CUAA Soggetto Debitore:	<input type="text"/>
Cod. Fiscale Richiedente:	<input type="text"/>
Elenco Intimazioni	

E' obbligatorio inserire il CUAA del soggetto debitore.

Il soggetto richiedente, è facoltativo nel caso il CUAA specificato sia una persona fisica o una ditta individuale, in caso contrario inserire il titolare o il suo legale rappresentate; entrambi i soggetti devono essere presenti nel SIAN.

Il pulsante **Elenco Intimazioni** avvia la ricerca utilizzando i criteri impostati, in caso di esito positivo viene visualizzata la pagina successiva di dettaglio delle intimazioni inviate.

Dettaglio Intimazioni

La pagina presenta l'elenco delle intimazioni comunicate e per ognuna è mostrato il numero di raccomandata, le date di spedizione e ricezione, il numero e la somma degli importi che costituiscono il debito suddiviso tra esigibile e non esigibile, lo stato dell'intimazione ("Valida", "Annullata") e lo stato in cui si trova il relativo procedimento.

DETTAGLIO INTIMAZIONE

Debitore

CUAA: 0000000000001
Denominazione: xxxxxxxxxxxxxxxxxxxxxx

Elenco Intimazioni Comunicate

Numero Raccomandata	Data Spedizione	Data Ricezione	Imputazioni Esigibili		Imputazioni Non Esigibili		Stato Intimazione	Fase Procedimento	
			Numero	Importo	Numero	Importo			
142472046919	14/12/2011	19/12/2011	4	208.327,05	1	2.148,86	Valida	CHIUSURA NEGATIVA RATEIZZAZIONE L.33	⊙
616183352875	30/01/2017		1	2.260,71	0	0,00	Valida	INVIO INTIMAZIONE	⊙
775978516885	16/07/2009	21/07/2009	4	198.903,24	1	2.045,29	Annullata	ANNULLAMENTO D'UFFICIO	⊙

Rateizzazione

Chiusure Procedimenti

Sulla pagina sono inoltre presenti e attivi i tasti **Presentaz. Istanza** e **Ristampa intimazione**.

Il pulsante **Presentaz. Istanza** consente di accedere alla pagina di compilazione della domanda.

Il pulsante **Ristampa Intimazione** consente di visualizzare e stampare la comunicazione spedita al soggetto debitore.

Con i tasti della sezione **Chiusure procedimenti** si procede con la chiusura negativa o d'ufficio dei procedimenti; tale sezione è riservata alle sole utenze centrali.

Modulo di domanda

Dalla pagina di dettaglio intimazioni il pulsante **Presentaz. Istanza** propone la pagina di dettaglio **Compilazione modulo di domanda** nella quale vanno inseriti tutti i dati necessari alla compilazione dell'istanza.

La disponibilità dei tasti presenti nella pagina è vincolata allo stato di lavorazione dell'istanza:

- **"Compila"** consente di salvare i dati in via non definitiva e genera il numero di istanza; è attivo solo finché non si è presentata definitivamente l'istanza.
- **"Stampa istanza"** è sempre attivo, ma produce la richiesta completa solo dopo la compilazione.
- **"Presenta"** consente di confermare definitivamente l'istanza e generare il protocollo; è attivo dopo la compilazione e viene disattivato dopo la presentazione definitiva. Nella presentazione tramite portale AGEA viene richiesta l'immissione del PIN di conferma per certificare l'identità del produttore e confermare i dati dell'istanza.
- **"Stampa ricevuta"** è disponibile solo dopo la compilazione definitiva.
- **"Stampa Imputazioni"** è sempre attivo, consente di stampare l'elenco delle imputazioni intimate con l'importo aggiornato (solo parte capitale).

Le sezioni "Richiedente" e "Debitore" riportano rispettivamente la sintesi dei dati anagrafici del soggetto titolare o legale rappresentante e del soggetto a cui è stato intimato il debito.

La sezione "Intimazione" mostra le date di riferimento per quanto concerne la comunicazione dell'intimazione.

Nella sezione "Dichiarazione" viene presentata la composizione del debito come è stata comunicata al soggetto debitore e di fianco, con i medesimi criteri, la situazione aggiornata. L'importo totale oggetto della/e rateizzazione/i verrà calcolato sempre sulla base dei dati aggiornati al momento della presentazione dell'istanza.

Gli importi sono suddivisi tra i periodi dal 1995/96 al 2001/02 e dal 2002/03 in poi, mentre gli interessi sono quelli maturati sull'intero debito.

E' possibile aderire alla rateizzazione ex L. 119 per gli importi ed i relativi interessi dal 1995/96 al 2001/02, operando una spunta sull'apposita voce. E' altresì consentito indicare la presenza di versamenti effettuati ma non registrati nel SIAN, rinunciare ad eventuali azioni giudiziarie che rendano non esigibili importi, includere nella rateizzazione il prelievo per il periodo 2008/09.

Le figure sotto riportate mostrano i vari stati di avanzamento.

Istanza da compilare

In questa fase, il numero istanza di rateizzazione, l'importo da rateizzare ed il numero di rate non sono ancora determinati.

COMPILAZIONE MODULO DI DOMANDA			
SUCCESSO			
La comunicazione di intimazione non risulta essere stata ricevuta. Procedere con la compilazione.			
Richiedente			
Cod. Fiscale: xxxxxxxx			
Denominazione: xxxxxxxx			
Indirizzo: xxxxxxxx		Comune: xxxxxxxx	Prov: xxxxxxxx
Intimazione			
Data Spedizione: 30/01/2017		Data Ricevimento:	Data Interessi: 30/01/2017
Debitore			
CUAA: xxxxxxxx		P. IVA: xxxxxxxx	
Denominazione: xxxxxxxx		Prov: MN	
Indirizzo: xxxxxxxx		Comune: xxxxxxxx	
Dichiarazione			
N. istanza di rateizzazione: per un importo pari a: 0,00 €			
	Intimato	Attuale	
Imp. Prelievo Suppl. Periodi dal 1995/96 al 2001/02:	0,00 €	0,00 €	
Imp. Prelievo Suppl. Periodi dal 2002/03:	1.648,60 €	1.648,60 €	
Int. maturati sugli importi dovuti:	612,11 €	612,11 €	
In anni: 0			
Rateizzazione ex. L. 119/2003: <input type="checkbox"/>			
Versamenti integrativi/decisioni giurisdizionali non registrati: <input type="checkbox"/>			
Rinuncia su azioni giudiziarie pendenti: <input type="checkbox"/>			
Inclusione prelievo 2008: <input type="checkbox"/>			
Data Presentazione: 13/10/2017			
<input type="button" value="Compila"/> <input type="button" value="Stampa Istanza"/> <input type="button" value="Stampa Imputazioni"/> <input type="button" value="Esci"/>			

L'utente imposta le informazioni richieste ed utilizza il tasto Compila.

Istanza compilata

La compilazione della domanda comporta un salvataggio provvisorio delle informazioni inserite. Ciò significa che tali informazioni possono essere modificate in qualsiasi momento, prima di essere salvate in maniera definitiva tramite il tasto "Presenta".

Compilando la domanda, inoltre, vengono determinati il codice a barre, l'importo da rateizzare, se non definito dall'utente, il numero di rate e viene mostrato il pulsante Presenta.
In questa fase è possibile stampare l'istanza di rateizzazione, la cui immagine di esempio è riportata successivamente.

COMPILAZIONE MODULO DI DOMANDA		
SUCCESSO		
Richiedente		
Cod. Fiscale: xxxxxxxx		
Denominazione:		
Indirizzo: xxxxxxxx	Comune: xxxxxxxx	Prov: PR
Intimazione		
Data Spedizione: 04/05/2017	Data Ricevimento: <input type="text"/>	Data Interessi: 03/05/2017
Debitore		
CUAA: xxxxxxxx		
Denominazione: xxxxxxxx	P. IVA: xxxxxxxx	
Indirizzo: xxxxxxxx	Comune: xxxxxxxx	Prov: PR
Dichiarazione		
N. istanza di rateizzazione: 86760001270 per un importo pari a: 64.651,22 €		
	Intimato	Attuale
Imp. Prelievo Suppl. Periodi dal 1995/96 al 2001/02:	44.638,05 €	44.638,05 €
Imp. Prelievo Suppl. Periodi dal 2002/03:	0,00 €	0,00 €
Int. maturati sugli importi dovuti:	20.013,17 €	20.013,17 €
In anni: <input type="text" value="13"/>		
Rateizzazione ex. L. 119/2003: <input type="checkbox"/>		
Versamenti integrativi/decisioni giurisdizionali non registrati: <input type="checkbox"/>		
Rinuncia su azioni giudiziarie pendenti: <input type="checkbox"/>		
Inclusione prelievo 2008: <input type="checkbox"/>		
Data Presentazione: 13/10/2017		
<input type="button" value="Compila"/> <input type="button" value="Stampa Istanza"/> <input type="button" value="Presenta"/> <input type="button" value="Stampa Imputazioni"/> <input type="button" value="Esci"/>		

Laddove il fruitore della funzione sia utente di un CAA e l'intimazione lavorata non risulti ancora recapitata, dopo la prima compilazione la pagina consentirà di valorizzare anche la data di ricevimento.

La data di ricevimento non sarà salvata in compilazione, ma sarà registrata nel sistema solo in fase di presentazione della domanda.

Quando sul compila viene selezionato il check in corrispondenza della voce “Rinuncia su azioni giudiziarie pendenti” sulla maschera viene mostrato il tasto Azioni Giudiziarie.

Intimazione		
Data Spedizione: 04/05/2017	Data Ricevimento: <input type="text"/>	Data Interessi: 03/05/2017
Debitore		
CUAA: xxxxxxxxxxxx	P. IVA: xxxxxxxxxxxx	
Denominazione: xxxxxxxxxxxx	Comune: xxxxxxxxxxxx	Prov: PR
Indirizzo: xxxxxxxxxxxx		
Dichiarazione		
N. istanza di rateizzazione: 86760001270 per un importo pari a: 64.651,22 €		
	Intimato	Attuale
Imp. Prelievo Suppl. Periodi dal 1995/96 al 2001/02:	44.638,05 €	44.638,05 €
Imp. Prelievo Suppl. Periodi dal 2002/03:	0,00 €	0,00 €
Int. maturati sugli importi dovuti:	20.013,17 €	20.013,17 €
In anni: <input type="text" value="13"/>		
Rateizzazione ex. L. 119/2003: <input checked="" type="checkbox"/>		
Versamenti integrativi/decisioni giurisdizionali non registrati: <input type="checkbox"/>		
Rinuncia su azioni giudiziarie pendenti: <input checked="" type="checkbox"/>		
Inclusione prelievo 2008: <input type="checkbox"/>		
Data Presentazione: 13/10/2017		
<input type="button" value="Compila"/> <input type="button" value="Stampa Istanza"/> <input type="button" value="Presenta"/> <input type="button" value="Stampa Imputazioni"/> <input type="button" value="Azioni Giudiziarie"/> <input type="button" value="Esci"/>		

Con il tasto Azioni Giudiziarie si accede ad una nuova pagina nella quale sono riportate le imputazioni del produttore per le quali è possibile, con il tasto Conferma, rinunciare alle azioni giudiziarie ed inserire il relativo debito non esigibile in rateizzazione.

SUCCESSO

Conferma eseguita per : Imputazione 2 e campagna 1997

Richiedente

Cod. Fiscale: xxxxxxxx
Denominazione: xxxxxxxx
Indirizzo: xxxxxxxx

Comune: xxxxxxxx **Prov:** PR

Sel.	Prog Imputazione	Campagna	Matricola	Tipo Imputazione	Tipo Comm.azione	Tramite	Esito Complessivo
<input type="checkbox"/>	1	1997	97015	ORDINARIA	CONSEGNE AD ACQUIRENTE	811 - 00744230343 - BALESTRAZZI ADRIANO & C SNC	SOSPESO PROVVEDIMENTO
<input type="checkbox"/>	3	1998	97015	ORDINARIA	CONSEGNE AD ACQUIRENTE	848 - 00014050348 - RONDINELLA S.N.C. DI MOROSOLI & C.	SOSPESO PROVVEDIMENTO
<input checked="" type="checkbox"/>	2	1997	97015	ORDINARIA	CONSEGNE AD ACQUIRENTE	848 - 00014050348 - RONDINELLA S.N.C. DI MOROSOLI & C.	SOSPESO PROVVEDIMENTO
<input type="checkbox"/>	5	2001	97015	ORDINARIA	CONSEGNE AD ACQUIRENTE	4218 - 02082190345 - GIUSEPPE VERDI 2001 SOC.AGRICOLA.COOP.IN LIQUIDAZI	SOSPESO PROVVEDIMENTO
<input type="checkbox"/>	4	1999	97015	ORDINARIA	CONSEGNE AD ACQUIRENTE	4218 - 02082190345 - GIUSEPPE VERDI 2001 SOC.AGRICOLA.COOP.IN LIQUIDAZI	SOSPESO PROVVEDIMENTO

Istanza presentata

La presentazione della domanda provvede alla conferma definitiva dell'istanza. Laddove l'utente CAA abbia indicato in fase di presentazione dell'istanza una data di ricevimento in base alla quale la presentazione risulta oltre i termini, l'operazione verrà bloccata e la data stessa non verrà registrata nel sistema.

Quando la presentazione va a buon fine, l'utente potrà effettuare la stampa dell'istanza e la stampa della ricevuta. Inoltre, il sistema mostra un messaggio informativo se la data di ricezione dell'intimazione è stata valorizzata dal CAA di competenza in fase di presentazione istanza.

COMPILAZIONE MODULO DI DOMANDA			
SUCCESSO			
Domanda di rateizzazione presentata.			
Richiedente			
Cod. Fiscale: xxxxxxxxxxxx	Denominazione: xxxxxxxxxxxx	Indirizzo: xxxxxxxxxxxx	Comune: xxxxxxxxxxxx Prov: xx
Intimazione			
Data Spedizione: 20/06/2017	Data Ricevimento: (*) 20/08/2017	Data Interessi: 20/06/2017	
(*) In fase di presentazione della domanda il caa di competenza ha valorizzato la data di ricezione con '20/08/2017'; pertanto l'iter e lo stato del procedimento sono coerenti con questa data.			
Debitore			
CUAA: xxxxxxxxxxxx	Denominazione: xxxxxxxxxxxx	Indirizzo: xxxxxxxxxxxx	P. IVA: xxxxxxxxxxxx Comune: xxxxxxxxxxxx Prov: xx
Dichiarazione			
N. istanza di rateizzazione: 86760001148 per un importo pari a: 61.001,16 €			
	Intimato	Attuale	
Imp. Prelievo Suppl. Periodi dal 1995/96 al 2001/02:	42.091,37 €	42.091,37 €	
Imp. Prelievo Suppl. Periodi dal 2002/03:	0,00 €	0,00 €	
Int. maturati sugli importi dovuti:	18.909,79 €	18.909,79 €	
In anni: 13			
Rateizzazione ex. L. 119/2003: <input type="checkbox"/>			
Versamenti integrativi/decisioni giurisdizionali non registrati: <input type="checkbox"/>			
Rinuncia su azioni giudiziarie pendenti: <input type="checkbox"/>			
Inclusione prelievo 2008: <input type="checkbox"/>			
Data Presentazione: 18/10/2017			
<div> Stampa Istanza Stampa Ricevuta Stampa Imputazioni Esci </div>			

Richiesta PIN all'atto della presentazione per utenti qualificati:

DOMANDA DI RATEIZZAZIONE DEL PRELIEVO SUPPL. art. 8-quater L. 33/2009

Inserimento Pin

Inserire PIN:

Data Presentazione: 05/06/2009

Numero Annualità

La tabella seguente indica il n. di rate massimo consentito per fasce di debito:

Fascia di Debito	Importo Min.	Importo Max.	N. Rate Max.
A - Debito esigibile minore di 25.000 €		€ 24.999,99	N. A.
B - Debito esigibile pari o superiore a 25.000 € e inferiore a 100.000 €	€ 25.000,00	€ 99.999,99	13
C - Debito esigibile tra 100.000 e 300.000 €	€ 100.000,00	€ 300.000,00	22
D - Debito esigibile oltre 300.000 €	€ 300.000,01		30

Qualora non venga indicato il n. di annualità, quest'ultimo verrà impostato automaticamente al n. massimo di rate previsto per la fascia di debito oggetto della rateizzazione ex L.33.

Fanno eccezione alla tabella i debiti che verranno saldati per mezzo dell'adesione alla rateizzazione ex L.119 (che seguiranno le idonee procedure esistenti) e quelle istanze con un debito esigibile al di sotto di quello minimo (€ 25.000,00), ma in cui è specificata la rinuncia a contenziosi in sedi giudiziarie.

Stampa Istanza

La stampa dell'istanza è il documento che conferma l'avvenuta richiesta di presentazione da parte del produttore, in quanto tale va firmato e conservato come riscontro nel caso in cui la richiesta venga effettuata tramite CAA.

Può essere effettuata soltanto dopo la compilazione.



27/08/2009

Settore quote latte
Richiesta di rateizzazione ex L. 33/2009

Richiesta n. 06760000585

CUAA: 0091 2

Denominazione azienda: D B GASPARE E G S.S.

Richiedente: M13E472L - D B GASPARE

Dati riepilogativi della richiesta:

Importo da rateizzare: 1.021.501,32

Interessi maturati al: 25/05/2009

Numero di annualità: 30

☐

Rateizzazione ex L. 119/2003

☐

Versamenti integrativi/decisioni giurisdizionali non registrati

☒

Rinuncia su azioni giudiziarie pendenti

☒

Inclusione prelievo 2008

Firma (*)

(*) Solo in caso di presentazione tramite CAA, Regione o Sportello Agea è necessario apporre la firma ed allegare copia di un documento di identità. La presentazione diretta della richiesta con l'utilizzo del PIN vale come sottoscrizione.

Stampa Ricevuta

La stampa della ricevuta chiude l'iter di presentazione istanza, in quanto tale va conservata come riscontro dell'operazione effettuata. L'assegnazione del numero di protocollo costituisce conferma dell'accettazione e dell'inserimento definitivo in banca dati.



Settore quote latte
Ricevuta di presentazione della richiesta di rateizzazione ex L. 33/2009

Protocollo AGEA.AGA.2009.0011670 del 27/08/2009

Il sig. D B GASPARE, C.F: M13E472L, in qualità di Rappresentante Legale
dell'azienda:

CUAA: 0091 2
Denominazione: D B GASPARE E G S.S.

ha presentato in data odierna la richiesta di rateizzazione n°: 06760000585.

Stampa Imputazioni

La stampa del dettaglio delle imputazioni esigibili è composto, per ogni comunicazione di intimazione, da due tabelle:

- La tabella "A" mostra l'elenco delle imputazioni esigibili intimate
- La tabella "B" elenca le imputazioni che sono divenute esigibili successivamente alla data di intimazione, oppure quelle riferite alla campagna 2008/09 ma che sono state incluse nell'istanza di rateizzazione.

I dati di dettaglio sono comprensivi del riferimento riportato nella comunicazione di intimazione, dell'importo del capitale intimato e di quello che, al momento, risulta esigibile nel SIAN.

Appendice - Segnalazioni

Avvertenze per la segnalazione di eventuali malfunzionamenti o richieste di assistenza

In tutti i casi in cui fosse necessario segnalare al personale di supporto eventuali errori imprevisti o funzionamento non atteso dell'applicazione, o per qualunque richiesta di chiarimenti si raccomanda di fornire le seguenti indicazioni:

1. Portale di accesso e Login dell'utente che utilizza l'applicazione;
2. CUAA dell'azienda interessata;
3. Pagina oggetto della richiesta;
4. Una descrizione precisa dell'inconveniente riscontrato o della richiesta.